

ÚZEMNÍ PLÁN OBCE
ZMĚNA č. 3



1 : 5 000

HOSTIVICE
ÚZEMNÍ PLÁN

HRAZICE ÚZEMÍ

- Z3 - A
- Z3 - B
- Z3 - C
- Z3 - D
- Z3 - E
- Z3 - F
- Z3 - G
- Z3 - H
- Z3 - I
- Z3 - J
- Z3 - K
- Z3 - L
- Z3 - M
- Z3 - N
- Z3 - O
- Z3 - P
- Z3 - Q
- Z3 - R
- Z3 - S
- Z3 - T
- Z3 - U
- Z3 - V
- Z3 - W
- Z3 - X
- Z3 - Y
- Z3 - Z

TECHNICKÁ INFRASTRUKTURA

- VT1 - vodovod
- VT2 - kanalizace
- VT3 - plyn
- VT4 - teplo
- VT5 - telefon
- VT6 - optika
- VT7 - ostatní
- VT8 - ostatní
- VT9 - ostatní
- VT10 - ostatní
- VT11 - ostatní
- VT12 - ostatní
- VT13 - ostatní
- VT14 - ostatní
- VT15 - ostatní
- VT16 - ostatní
- VT17 - ostatní
- VT18 - ostatní
- VT19 - ostatní
- VT20 - ostatní

PLŮCHY S RŮZNÝM ZPŮSOBEM VYUŽITÍ

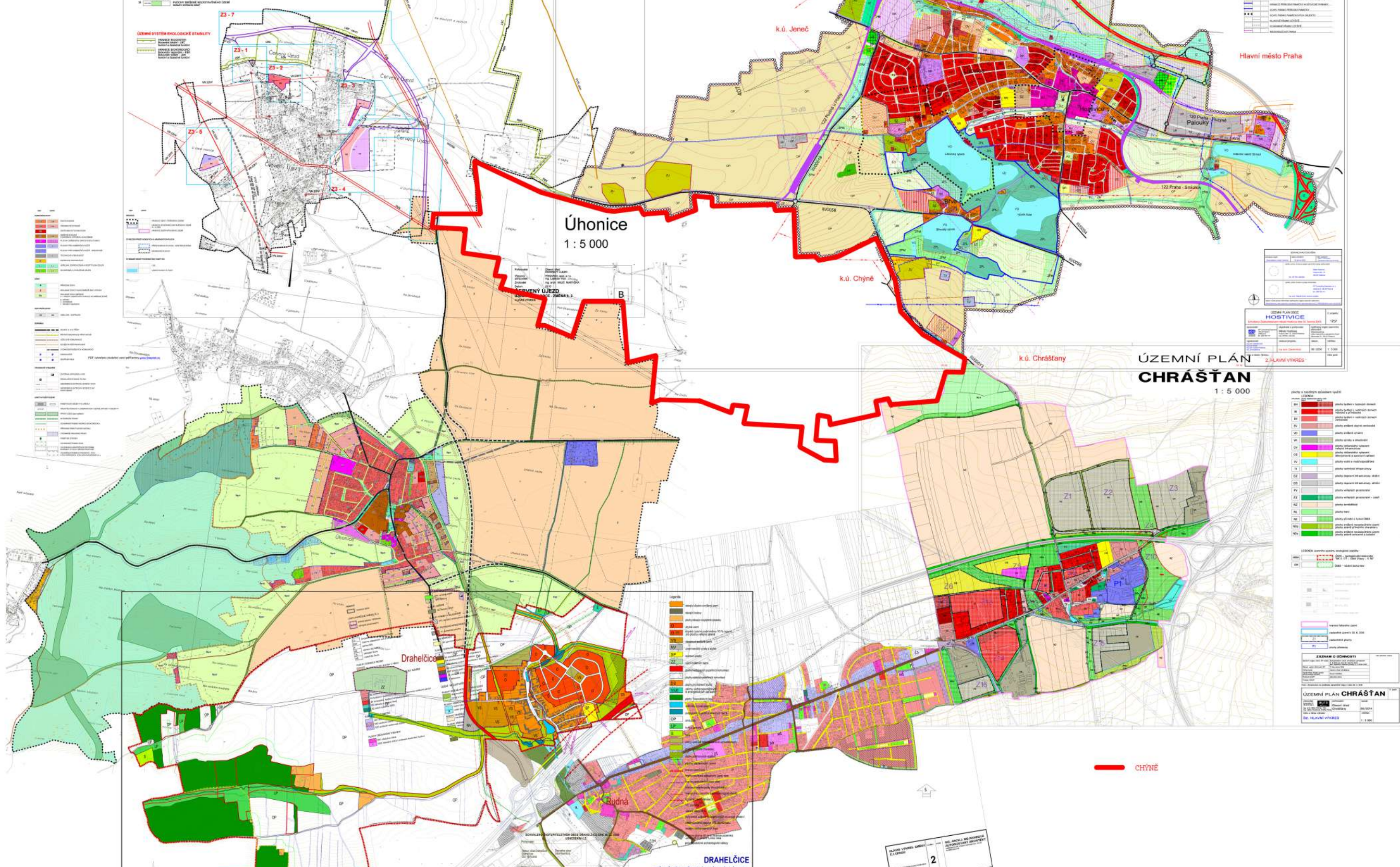
- U1 - plocha určená pro bydlení
- U2 - plocha určená pro bydlení
- U3 - plocha určená pro bydlení
- U4 - plocha určená pro bydlení
- U5 - plocha určená pro bydlení
- U6 - plocha určená pro bydlení
- U7 - plocha určená pro bydlení
- U8 - plocha určená pro bydlení
- U9 - plocha určená pro bydlení
- U10 - plocha určená pro bydlení
- U11 - plocha určená pro bydlení
- U12 - plocha určená pro bydlení
- U13 - plocha určená pro bydlení
- U14 - plocha určená pro bydlení
- U15 - plocha určená pro bydlení
- U16 - plocha určená pro bydlení
- U17 - plocha určená pro bydlení
- U18 - plocha určená pro bydlení
- U19 - plocha určená pro bydlení
- U20 - plocha určená pro bydlení

PLŮCHY ZELENE A KRAJINA

- Z1 - plocha určená pro bydlení
- Z2 - plocha určená pro bydlení
- Z3 - plocha určená pro bydlení
- Z4 - plocha určená pro bydlení
- Z5 - plocha určená pro bydlení
- Z6 - plocha určená pro bydlení
- Z7 - plocha určená pro bydlení
- Z8 - plocha určená pro bydlení
- Z9 - plocha určená pro bydlení
- Z10 - plocha určená pro bydlení
- Z11 - plocha určená pro bydlení
- Z12 - plocha určená pro bydlení
- Z13 - plocha určená pro bydlení
- Z14 - plocha určená pro bydlení
- Z15 - plocha určená pro bydlení
- Z16 - plocha určená pro bydlení
- Z17 - plocha určená pro bydlení
- Z18 - plocha určená pro bydlení
- Z19 - plocha určená pro bydlení
- Z20 - plocha určená pro bydlení

ÚZEMNÍ SYSTÉM EKOLOGICKÉ STABILITY

- ES1 - plocha určená pro bydlení
- ES2 - plocha určená pro bydlení
- ES3 - plocha určená pro bydlení
- ES4 - plocha určená pro bydlení
- ES5 - plocha určená pro bydlení
- ES6 - plocha určená pro bydlení
- ES7 - plocha určená pro bydlení
- ES8 - plocha určená pro bydlení
- ES9 - plocha určená pro bydlení
- ES10 - plocha určená pro bydlení
- ES11 - plocha určená pro bydlení
- ES12 - plocha určená pro bydlení
- ES13 - plocha určená pro bydlení
- ES14 - plocha určená pro bydlení
- ES15 - plocha určená pro bydlení
- ES16 - plocha určená pro bydlení
- ES17 - plocha určená pro bydlení
- ES18 - plocha určená pro bydlení
- ES19 - plocha určená pro bydlení
- ES20 - plocha určená pro bydlení



Číslo	Popis	Číslo	Popis
01	oblast ochrany území	11	oblast ochrany území
02	oblast ochrany území	12	oblast ochrany území
03	oblast ochrany území	13	oblast ochrany území
04	oblast ochrany území	14	oblast ochrany území
05	oblast ochrany území	15	oblast ochrany území
06	oblast ochrany území	16	oblast ochrany území
07	oblast ochrany území	17	oblast ochrany území
08	oblast ochrany území	18	oblast ochrany území
09	oblast ochrany území	19	oblast ochrany území
10	oblast ochrany území	20	oblast ochrany území

Hlavní město Praha

Úhoňovice
1 : 5 000

ÚZEMNÍ PLÁN
CHRAŠTANY
1 : 5 000

Číslo	Popis	Číslo	Popis
01	oblast ochrany území	11	oblast ochrany území
02	oblast ochrany území	12	oblast ochrany území
03	oblast ochrany území	13	oblast ochrany území
04	oblast ochrany území	14	oblast ochrany území
05	oblast ochrany území	15	oblast ochrany území
06	oblast ochrany území	16	oblast ochrany území
07	oblast ochrany území	17	oblast ochrany území
08	oblast ochrany území	18	oblast ochrany území
09	oblast ochrany území	19	oblast ochrany území
10	oblast ochrany území	20	oblast ochrany území

CHÝŇE