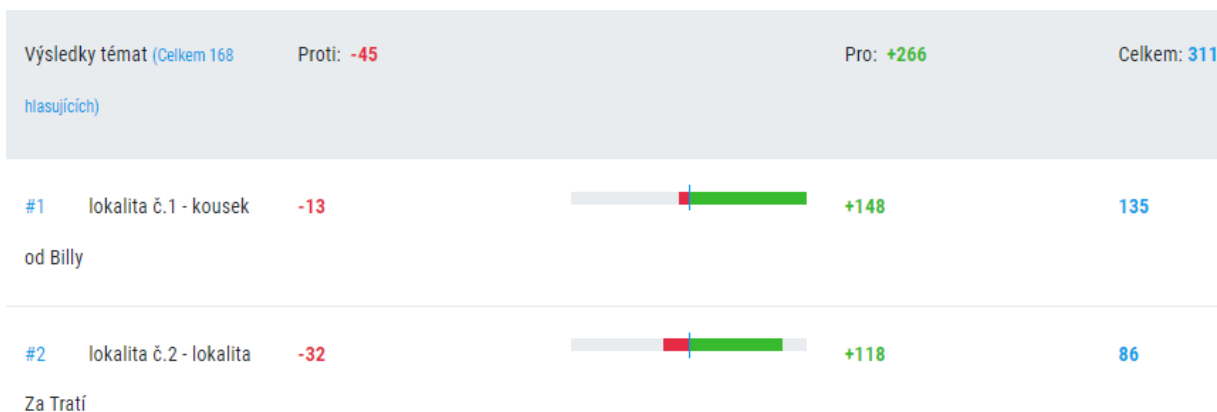
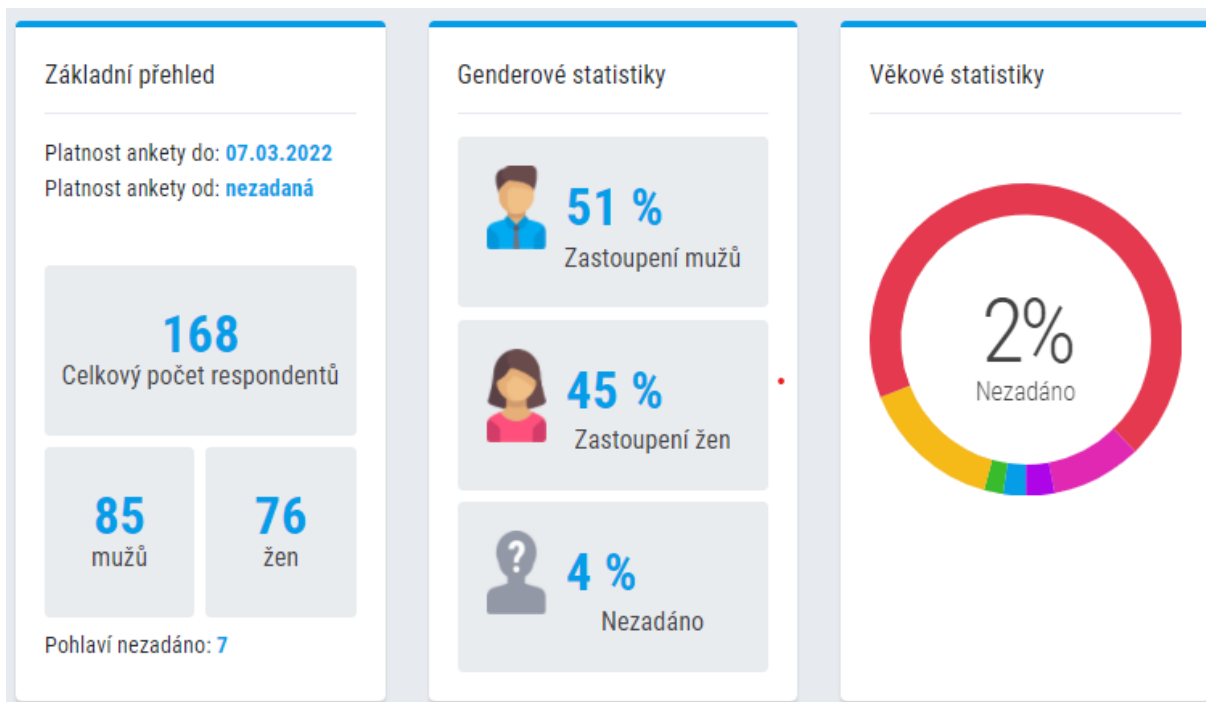


WORKOUT PRVKY



Prvky které si přejete umístit:

- eliptický trenažér
- držák na kruhy, na zavěšení TRX
- Posilovací lavice
- hrazda
- Konzole ROPE HOLDER - slouží jako držák lana, které je určeno na šplh
- ping pong stůl
- W-PARK ARMY
- vyvýšená
- Ping-pongový stůl.
- lavice případně další stroje na cvičení s vlastní vahou

- Hrazda, bradla
- hrazda na shyby, vodorovný žebřík na ručkování
- Činky (na řetězu)
- Vertikální samostatná tyč na pole Dance fitness

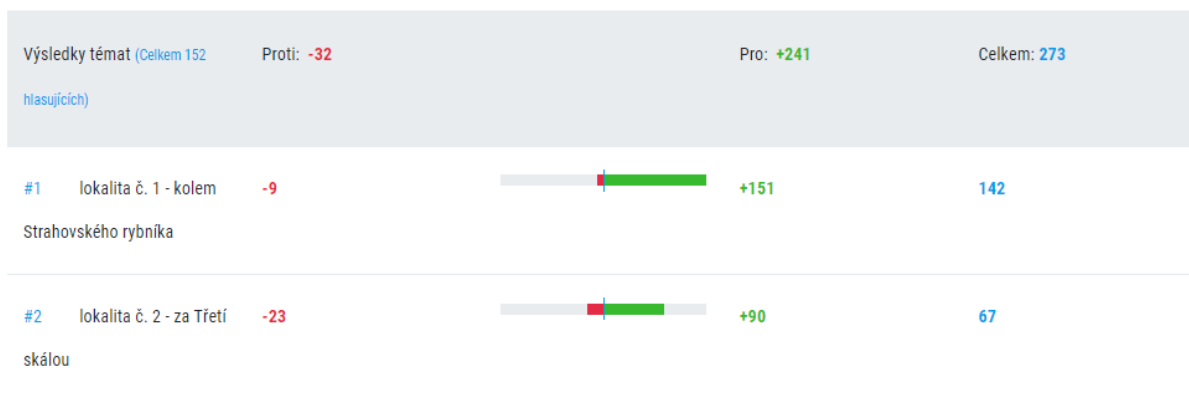
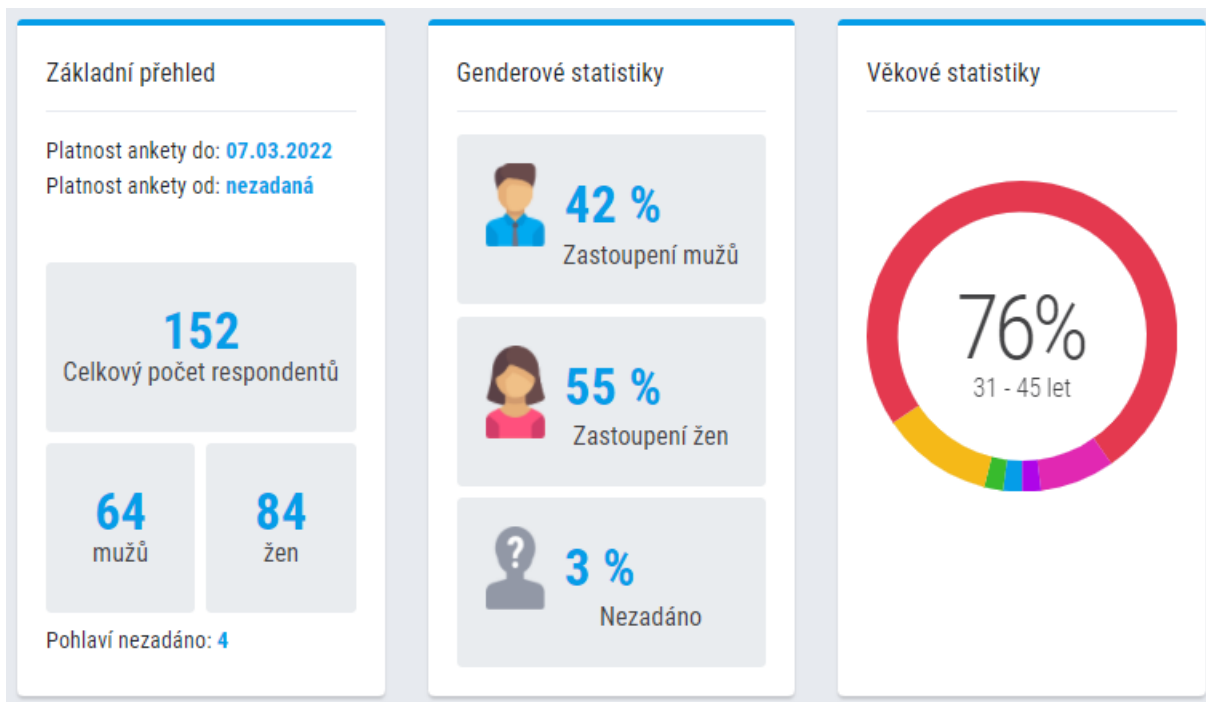
Lokality, které se Vám líbí k umístění workoutových prvků:

- Hranice ulic Turonská, Cenomanská
- Kdekoliv blízko nové zástavby u Billy
- V blízkosti ZŠ Bolzanova
- budoucí náměstí
- prostor v okolí vodárny.
- u Strahovského rybníka,
- za obecním úřadem,
- v chystaném parku v ulici Uhrova
- poblíž "nové zástavby" kolem ulic Příhodova/Uhrova
- obecní hřiště
- Višňovka

Další náměty v rámci ankety:

- Propojení schody z Pražské ulice směrem dolů – bude realizováno
- Obyčejná houpačka pro děti i dospělé (prkénko na dvou řetězech), i když to není úplně Uhrova prvek Přál bych si prvky, které budou blíže i náctiletým, aktuálně prvky Za Tratí mi přijdou jako pouze pro dospělé s výškou >180 cm.
- zlepšení zázemí stávajícího Za Tratí – lavička na odložení věcí (aby se nepoužívala cvičící lavička), drobné osvětlení na večerní cvičení, lepší povrch místo stávající kůry/hlíny, alespoň kousek stíněné plochy.

HERNÍ PRVKY

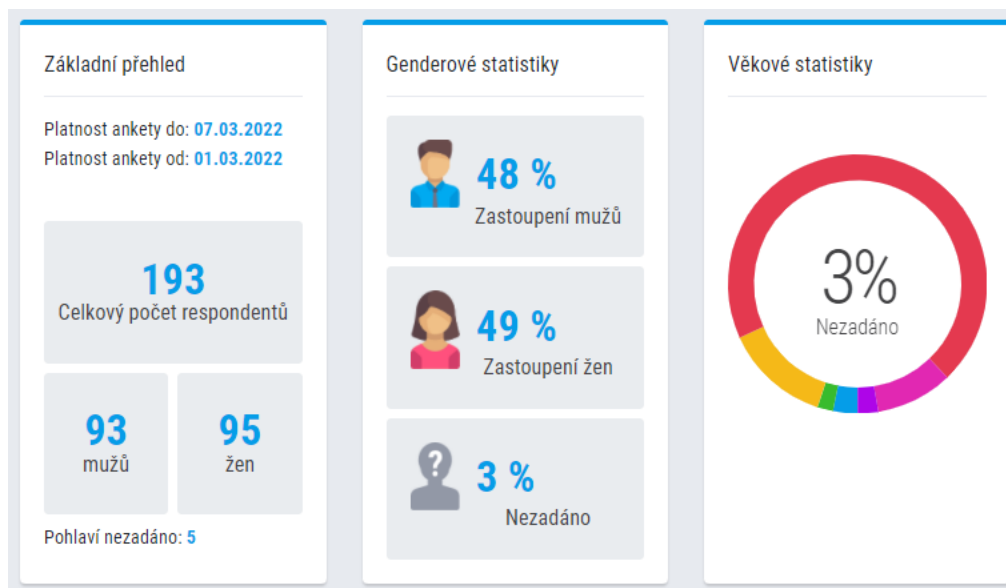


Herní prvky, o které máte zájem:

- poznávání zvířat, rostlin
- mini pexeso
- třídění odpadu
- poznávání oblohy - typy mraků třeba, postavení slunce, sluneční hodiny Noční obloha – souhvězdí.
- boso chodník, kladina na přecházení, různé vysoké špalíky za sebou, po kterých se da chodit.
- dřevěná loď, pneu dráha pro děti
- kolotoč
- kuličko dráhu

- houpačky
- trampolína umístěná do země
- Ping-pongový stůl.
- Raději bychom uvítali, kdyby se opravilo a dodělalo hřiště u školy (na konci ulice Na Jarolímce). Cesta/chodník chybí. Všude bláto, vše je rozryté, auta si zde nemají problém zkracovat cestu ke škole.
- Piškvorky
- chybí skatepark
- labyrinth kolo
- Třídění odpadu
- Naučte se česky
- Pumptrack u lokality č.2 :)
- Vzdělávací tabulky k popisům přírody

OHNIŠTĚ S POSEZENÍM



Výsledky témat (Celkem 193 hlasujících)		Proti: -179	Pro: +861	Celkem: 1040
#1	lokalita č. 1 - u Strahovského rybníka	-4		+257 253
#2	lokalita č. 7 - Višňovka	-24		+189 165
#3	lokalita č. 2 - u Strahovského rybníka	-13		+107 94
#4	lokalita č. 3 - Třetí skála	-10		+86 76
#5	lokalita č. 4 - Třetí skála	-14		+76 62
#6	lokalita č. 6 - Třetí skála	-11		+53 42
#7	lokalita č. 5 - Třetí skála	-17		+31 14
#8	lokalita č. 8 - náměstí	-86		+62 -24

Další místa, která by se Vám líbila pro ohniště:

- U hřiště “U pavouka” nad Billou
- obecní hřiště
- u rybníku Bašta

V těchto lokalitách Vám chybí lavičky:

- okolí Billy
- Višňovka
- okolí rybníků
- asfaltové cesty směr Hájek a Ptice
- u stávajícího workoutového hřiště za tratí
- pod Billou na cestě
- u lanového centra
- u fotbalového hřiště
- park Opatovka
- budoucí náměstí
- Lavička potěší kdekoliv.
- v okolí zmrzliny u staré školy
- barevná školka
- okolí bytovky v ulici Premonstrátů